

LES FAUTES DU JOUEUR ATTAQUANT

Sanction → jet franc

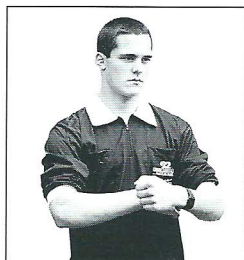
L'attaquant porteur du ballon ne peut pas...

→ **Porter** la balle vers l'adversaire ou la lancer vers lui de **façon dangereuse**.

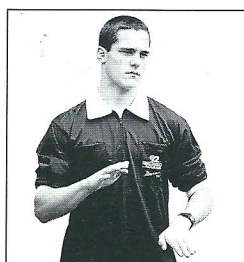
→ Faire plus de 3 pas sans :

- dribbler,
- passer,
- ou tirer = **marcher**.

→ Conserver le ballon plus de 3 secondes.



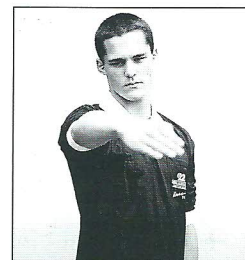
Marcher et 3 secondes



Double dribble

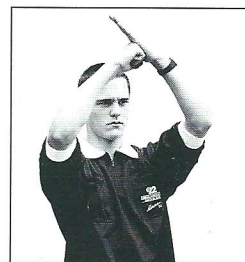
→ Relancer le ballon au sol lorsque le dribble a été interrompu = **reprise de dribble**.

→ Tirer au but en prenant appui ou en marchant dans la zone = **zone (remise en jeu par le gardien de but ou par un joueur à l'endroit de l'empiètement)**.



Empiètement (zone)

→ S'engager vers le but dans un espace occupé par l'adversaire = **passage en force**.



*Faute d'attaquant
Passage en force*

Donner le ballon à son gardien de but dans sa zone.

ATTENTION :

Sanction → Jet de 7 m.